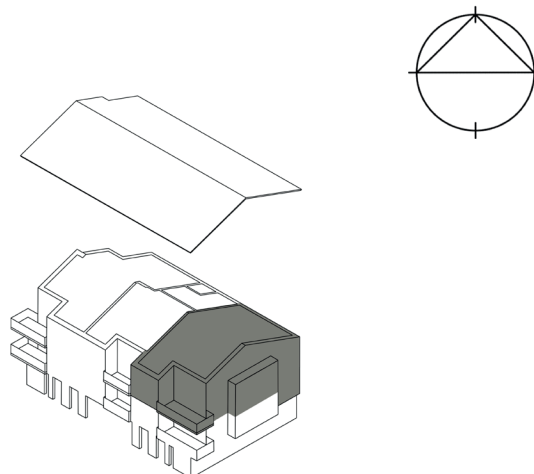


3-Zimmer Wohnung

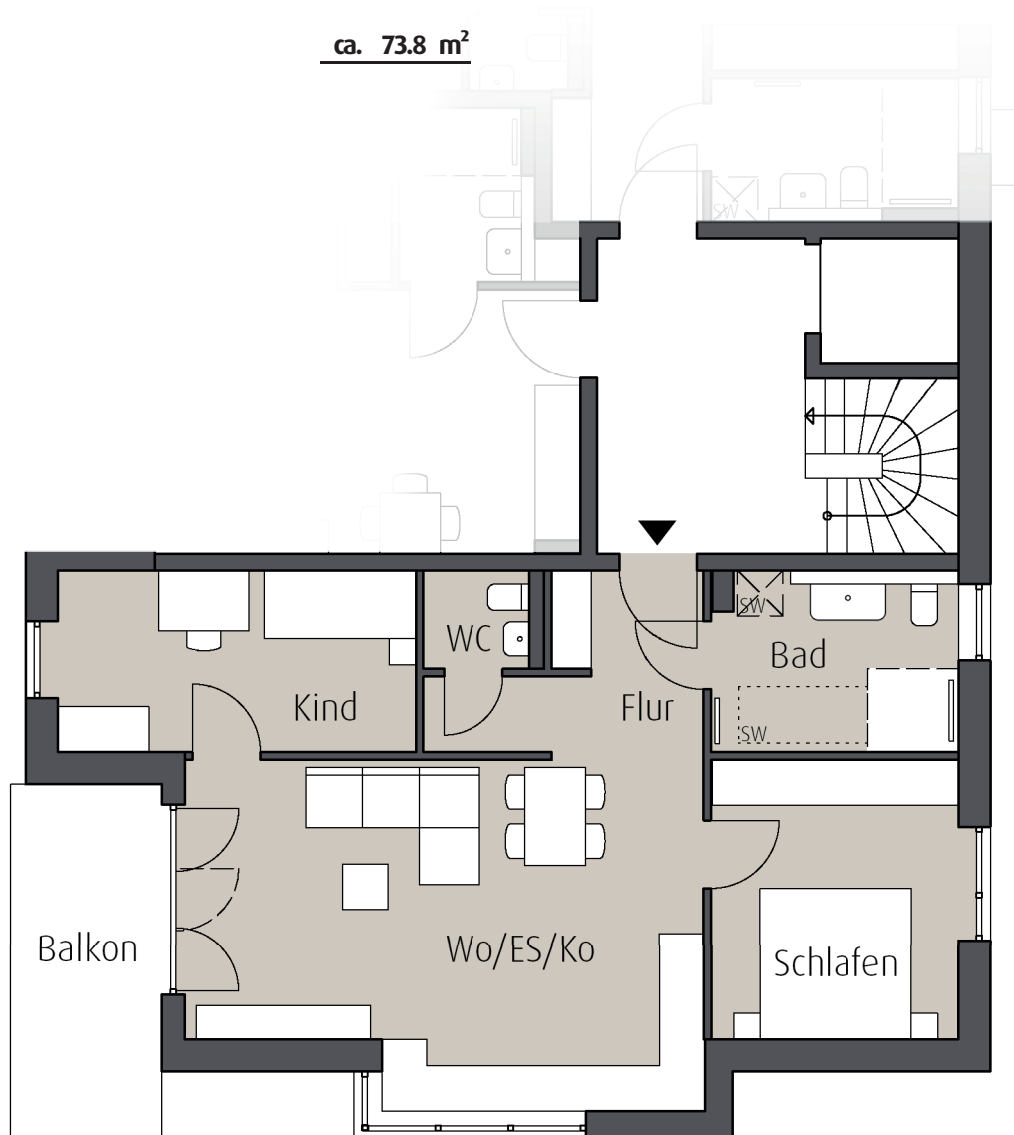
Dachgeschoss

Wohnen/Essen/Kochen	ca. 29.3 m ²
Schlafen	ca. 12.4 m ²
Kind	ca. 11.5 m ²
Bad	ca. 7.5 m ²
WC	ca. 1.8 m ²
Flur	ca. 6.6 m ²
Balkon*	(9.4 m ² /2) ca. 4.7 m ²



Gesamtfläche

ca. 73.8 m²



Legende

- * = Die Fläche (m²) von Balkon oder Terrasse werden zu 50% berechnet
- SW = Sonderwunsch