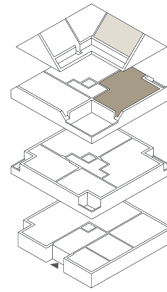


105

4-Zimmer Wohnung

M 1:100



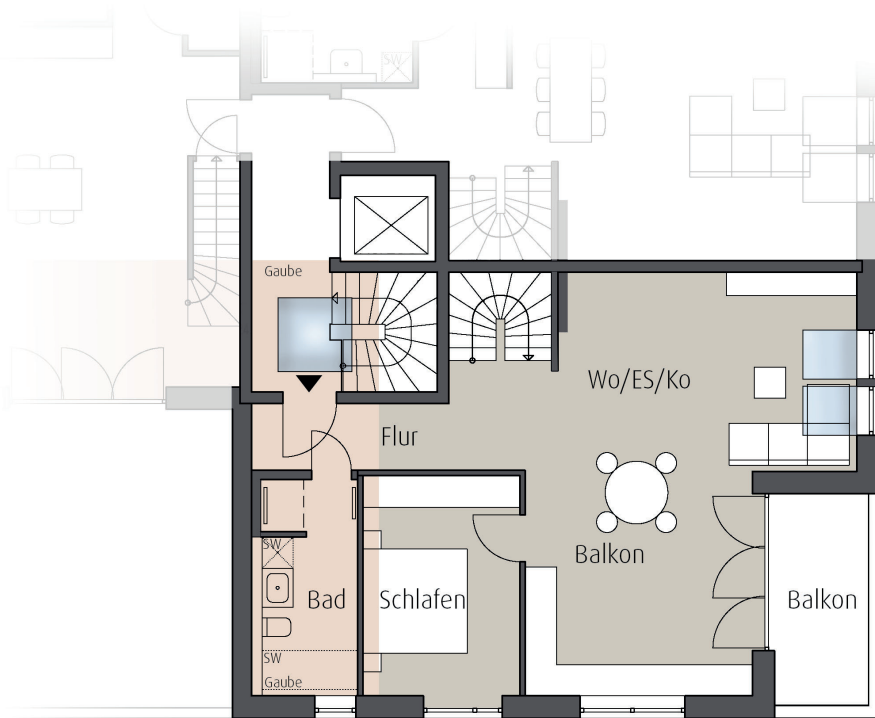
1. Dachgeschoss

Wohnen/Essen/Kochen	ca. 40.1 m ²
Schlafen	ca. 13.0 m ²
Flur	ca. 10.1 m ²
Bad	ca. 7.7 m ²
Balkon*	(6.9 m ² /2) ca. 3.4 m ²

DG 1 Wohnfläche ca. **74.3 m²**

DG 2 Wohnfläche (S.15) ca. **38.2 m²**

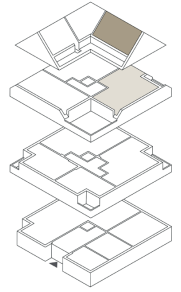
Gesamtfläche ca. 112.5 m²



105

4-Zimmer Wohnung

M 1:100



2. Dachgeschoss

Kind	ca. 10.7 m ²
Hobby	ca. 14.1 m ²
Du/Wc	ca. 6.2 m ²
Flur	ca. 7.2 m ²

DG 1 Wohnfläche (S.14) ca. **74.3 m²**

DG 2 Wohnfläche ca. **38.2 m²**

Gesamtfläche ca. 112.5 m²

