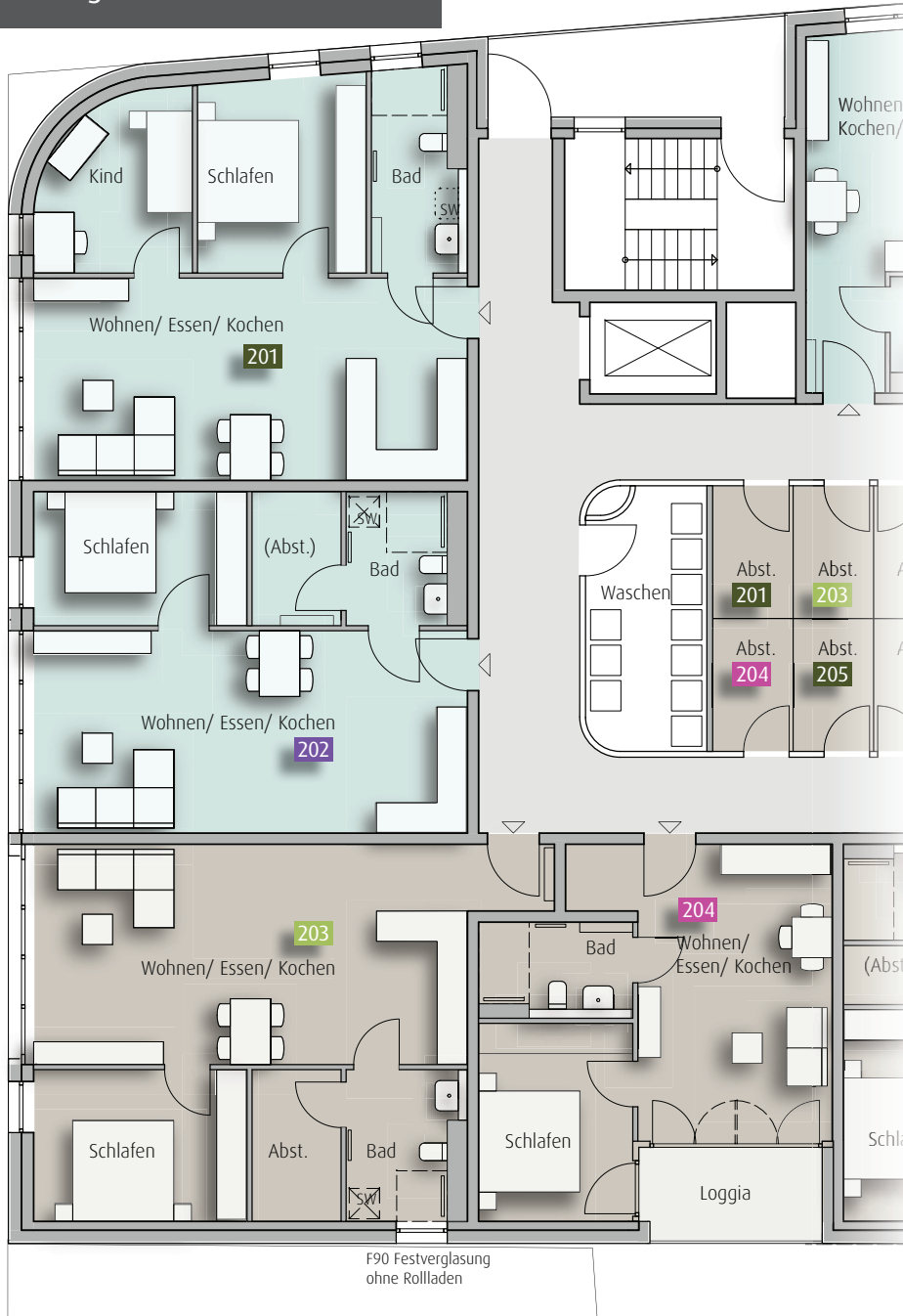
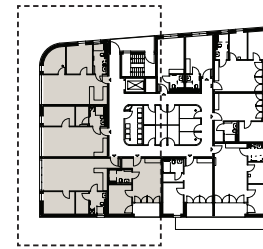


# 2. Obergeschoss

M 1:100



## Übersicht 2. Obergeschoss



## Legende

- \* = Die Fläche von Balkonen/ Loggien/ Terrassen wird zu 50% bzw. 25% berechnet
- SW = Sonderwunsch
- (Abst.) = Abstellraum innerhalb der Wohnung statt außerhalb- Diese Abstellraumfläche zählt nicht zur Wohnfläche!
- = sozial geförderte Mietwohnung

### 3- Zi.- Wohnung 201

Wohnen/ Essen/ Kochen .....	ca. 35,0 m <sup>2</sup>
Schlafen .....	ca. 13,1 m <sup>2</sup>
Kind .....	ca. 10,1 m <sup>2</sup>
Bad .....	ca. 6,5 m <sup>2</sup>

**Gesamtfläche ca. 64,7 m<sup>2</sup>**

### 2- Zi.- Wohnung 202

Wohnen/ Essen/ Kochen .....	ca. 35,0 m <sup>2</sup>
Schlafen .....	ca. 11,3 m <sup>2</sup>
Bad .....	ca. 5,1 m <sup>2</sup>

**Gesamtfläche ca. 51,4 m<sup>2</sup>**

### 2- Zi.- Wohnung 203

Wohnen/ Essen/ Kochen .....	ca. 39,8 m <sup>2</sup>
Schlafen .....	ca. 12,8 m <sup>2</sup>
Bad .....	ca. 6,3 m <sup>2</sup>
Abst. ....	ca. 5,3 m <sup>2</sup>

**Gesamtfläche ca. 64,2 m<sup>2</sup>**

### 2- Zi.- Wohnung 204

Wohnen/ Essen/ Kochen .....	ca. 24,2 m <sup>2</sup>
Schlafen .....	ca. 11,8 m <sup>2</sup>
Bad .....	ca. 5,2 m <sup>2</sup>
Loggia* .....	6,6 m <sup>2</sup> /2
	ca. 3,3 m <sup>2</sup>

**Gesamtfläche ca. 44,5 m<sup>2</sup>**