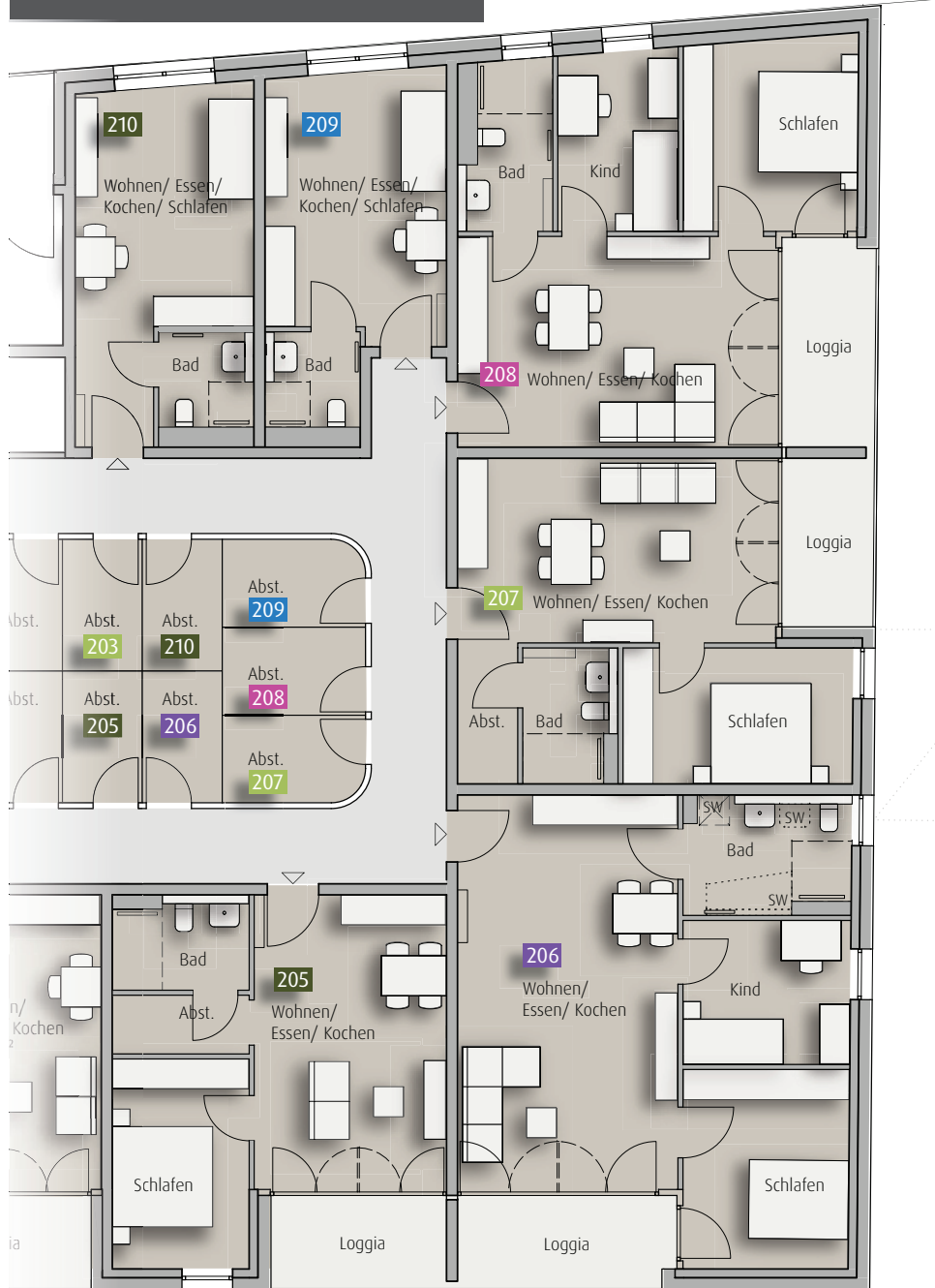
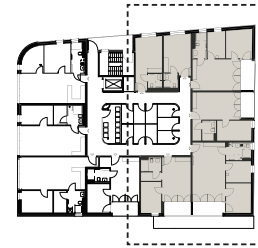


2. Obergeschoss

M 1:100



Übersicht 2. Obergeschoss



Legende

- * = Die Fläche von Balkonen/ Loggien/ Terrassen wird zu 50% bzw. 25% berechnet
- SW = Sonderwunsch
- (Abst.) = Abstellraum innerhalb der Wohnung statt außerhalb- Diese Abstellraumfläche zählt nicht zur Wohnfläche!
- = sozial geförderte Mietwohnung

2- Zi.- Wohnung

205

Wohnen/ Essen/ Kochen	ca. 22,2 m ²
Schlafen	ca. 11,5 m ²
Bad	ca. 4,8 m ²
Abst.	ca. 3,2 m ²
Loggia*	ca. 3,3 m ²
Gesamtfläche	ca. 45,0 m²

3- Zi.- Wohnung

206

Wohnen/ Essen/ Kochen	ca. 34,1 m ²
Schlafen	ca. 13,0 m ²
Bad	ca. 7,6 m ²
Kind	ca. 9,7 m ²
Loggia*	ca. 8,0 m ² /2
Gesamtfläche	ca. 68,4 m²

2- Zi.- Wohnung

207

Wohnen/ Essen/ Kochen	ca. 23,2 m ²
Schlafen	ca. 12,5 m ²
Bad	ca. 4,6 m ²
Abst.	ca. 3,3 m ²
Loggia*	ca. 3,1 m ²
Gesamtfläche	ca. 46,7 m²

3- Zi.- Wohnung

208

Wohnen/ Essen/ Kochen	ca. 26,4 m ²
Schlafen	ca. 13,2 m ²
Bad	ca. 5,4 m ²
Kind	ca. 8,8 m ²
Loggia*	ca. 7,7 m ² /2
Gesamtfläche	ca. 57,7 m²

1- Zi.- Wohnung

209

Wohnen/ Essen/ Kochen/ Schlafen	ca. 18,6 m ²
Bad	ca. 3,5 m ²
Gesamtfläche	ca. 22,1 m²

1- Zi.- Wohnung

210

Wohnen/ Essen/ Kochen/ Schlafen	ca. 20,4 m ²
Bad	ca. 3,5 m ²
Gesamtfläche	ca. 23,9 m²