

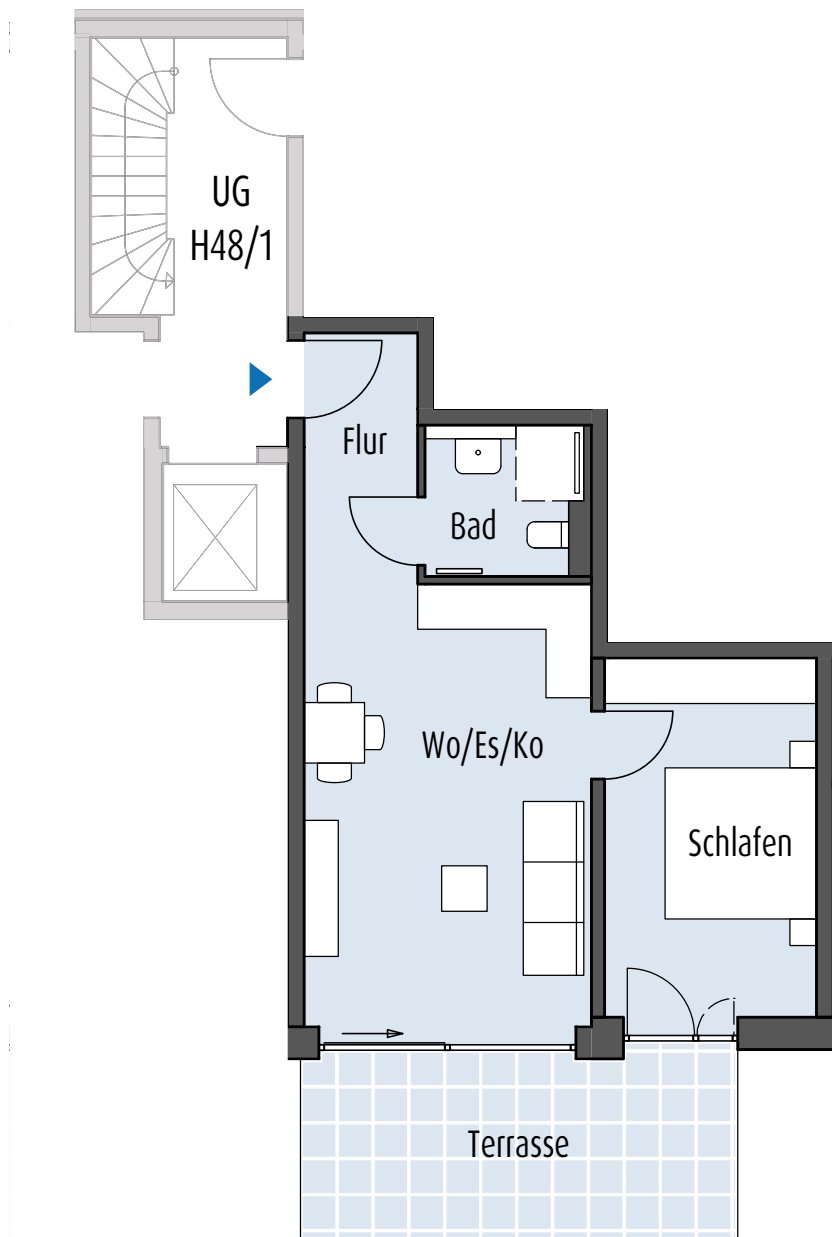
Lage der Wohnung

Wohnen/Essen/Kochen	ca. 22.9 m ²
Schlafen	ca. 13.5 m ²
Bad	ca. 3.9 m ²
Flur	ca. 4.9 m ²
Terrasse*	(14.1 m ² /4) ca. 3.5 m ²

Gesamtfläche **ca. 48.7 m²**



Maßstab 1 : 100



- 2-Zi.-Whg
- Terrasse
- Hebe-Schiebe-Tür
- Gartenanteil

Legende:

❁ = die Fläche (m²) von Balkon, Terrasse und Dachterrasse wird zu 50% bzw. zu 25% berechnet

SW = Sonderwunsch

Abst. = Abstellraum
(Abst.) = zählt nicht zur WFL