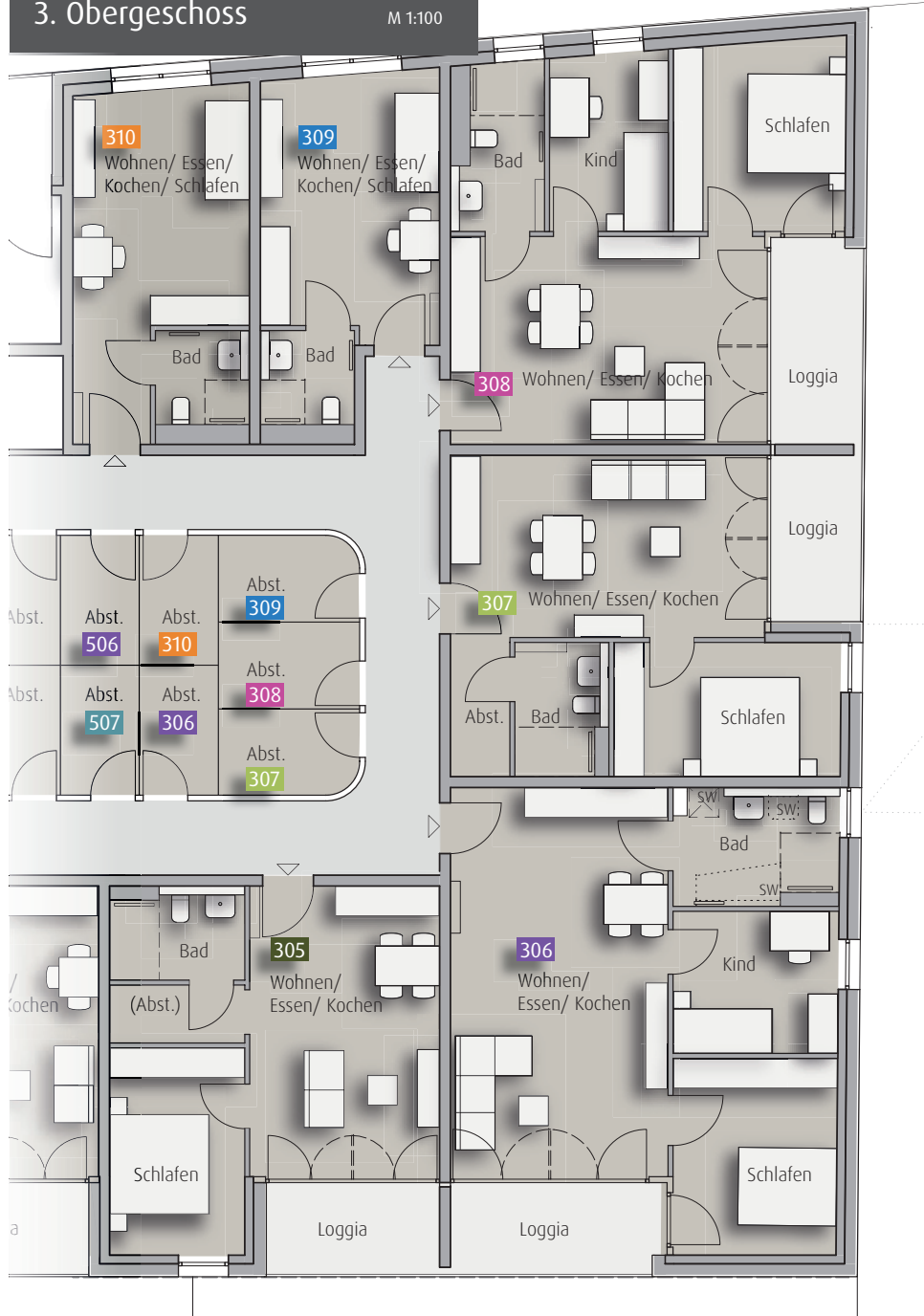
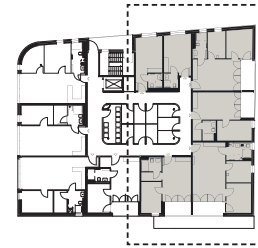


# 3. Obergeschoss

M 1:100



## Übersicht 3. Obergeschoss



## Legende

- \* = Die Fläche von Balkonen/ Loggien/ Terrassen wird zu 50% bzw. 25% berechnet
- SW = Sonderwunsch
- (Abst.) = Abstellraum innerhalb der Wohnung statt außerhalb- Diese Abstellraumfläche zählt nicht zur Wohnfläche!
- = öffentlich geförderte Wohnung

### 2- Zi.- Wohnung

**305**

Wohnen/ Essen/ Kochen .....	ca. 22,2 m <sup>2</sup>
Schlafen .....	ca. 11,5 m <sup>2</sup>
Bad .....	ca. 4,8 m <sup>2</sup>
Loggia* .....	ca. 3,3 m <sup>2</sup>
<b>Gesamtfläche</b>	<b>ca. 41,8 m<sup>2</sup></b>

### 3- Zi.- Wohnung

**306**

Wohnen/ Essen/ Kochen .....	ca. 34,1 m <sup>2</sup>
Schlafen .....	ca. 13,0 m <sup>2</sup>
Bad .....	ca. 7,6 m <sup>2</sup>
Kind .....	ca. 9,7 m <sup>2</sup>
Loggia* .....	ca. 4,0 m <sup>2</sup>
<b>Gesamtfläche</b>	<b>ca. 68,4 m<sup>2</sup></b>

### 2- Zi.- Wohnung

**307**

Wohnen/ Essen/ Kochen .....	ca. 23,2 m <sup>2</sup>
Schlafen .....	ca. 12,5 m <sup>2</sup>
Bad .....	ca. 4,6 m <sup>2</sup>
Abst. .....	ca. 3,3 m <sup>2</sup>
Loggia* .....	ca. 3,1 m <sup>2</sup>
<b>Gesamtfläche</b>	<b>ca. 46,7 m<sup>2</sup></b>

### 3- Zi.- Wohnung

**308**

Wohnen/ Essen/ Kochen .....	ca. 26,4 m <sup>2</sup>
Schlafen .....	ca. 13,2 m <sup>2</sup>
Bad .....	ca. 5,4 m <sup>2</sup>
Kind .....	ca. 8,8 m <sup>2</sup>
Loggia* .....	ca. 3,9 m <sup>2</sup>
<b>Gesamtfläche</b>	<b>ca. 57,7 m<sup>2</sup></b>

### 1- Zi.- Wohnung

**309**

Wohnen/ Essen/ Kochen/ Schlafen .....	ca. 18,6 m <sup>2</sup>
Bad .....	ca. 3,5 m <sup>2</sup>
<b>Gesamtfläche</b>	<b>ca. 22,1 m<sup>2</sup></b>

### 1- Zi.- Wohnung

**310**

Wohnen/ Essen/ Kochen/ Schlafen .....	ca. 20,4 m <sup>2</sup>
Bad .....	ca. 3,5 m <sup>2</sup>
<b>Gesamtfläche</b>	<b>ca. 23,9 m<sup>2</sup></b>