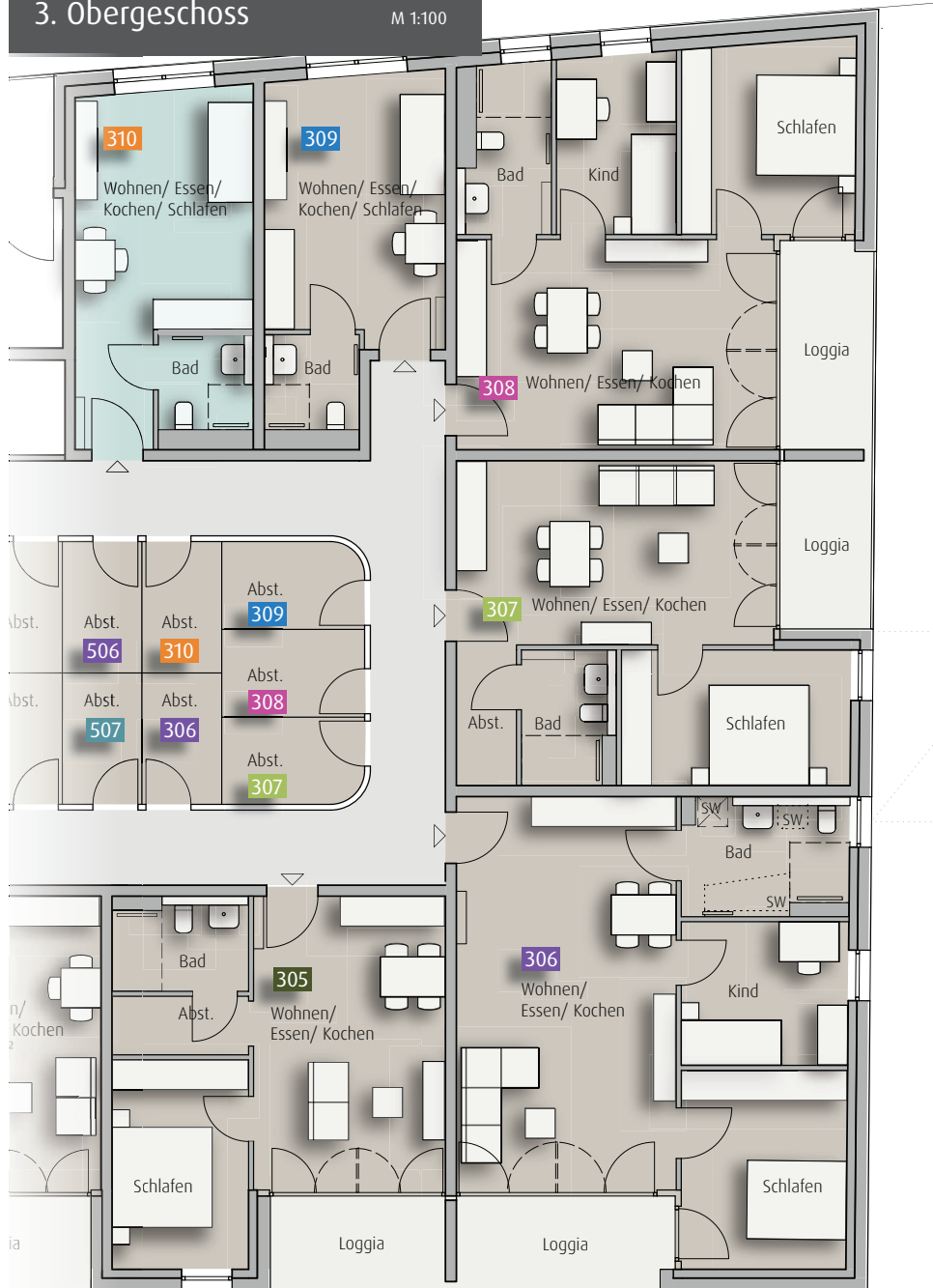
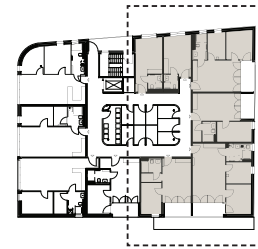


3. Obergeschoss

M 1:100



Übersicht 3. Obergeschoss



Legende

- * = Die Fläche von Balkonen/ Loggien/ Terrassen wird zu 50% bzw. 25% berechnet
- SW = Sonderwunsch
- (Abst.) = Abstellraum innerhalb der Wohnung statt außerhalb- Diese Abstellraumfläche zählt nicht zur Wohnfläche!
- = sozial geförderte Mietwohnung

2- Zi.- Wohnung 305

Wohnen/ Essen/ Kochen	ca. 22,2 m ²
Schlafen	ca. 11,5 m ²
Bad	ca. 4,8 m ²
Loggia*	ca. 3,3 m ²
Gesamtfläche ca. <u>41,8 m²</u>	

Gesamtfläche

ca. 41,8 m²

3- Zi.- Wohnung 306

Wohnen/ Essen/ Kochen	ca. 34,1 m ²
Schlafen	ca. 13,0 m ²
Bad	ca. 7,6 m ²
Kind	ca. 9,7 m ²
Loggia*	ca. 4,0 m ²
Gesamtfläche ca. <u>68,4 m²</u>	

Gesamtfläche

ca. 68,4 m²

2- Zi.- Wohnung 307

Wohnen/ Essen/ Kochen	ca. 23,2 m ²
Schlafen	ca. 12,5 m ²
Bad	ca. 4,6 m ²
Abst.	ca. 3,3 m ²
Loggia*	ca. 3,1 m ²
Gesamtfläche ca. <u>46,7 m²</u>	

Gesamtfläche

ca. 46,7 m²

3- Zi.- Wohnung 308

Wohnen/ Essen/ Kochen	ca. 26,4 m ²
Schlafen	ca. 13,2 m ²
Bad	ca. 5,4 m ²
Kind	ca. 8,8 m ²
Loggia*	ca. 3,9 m ²
Gesamtfläche ca. <u>57,7 m²</u>	

Gesamtfläche

ca. 57,7 m²

1- Zi.- Wohnung 309

Wohnen/ Essen/ Kochen/ Schlafen	ca. 18,6 m ²
Bad	ca. 3,5 m ²
Gesamtfläche ca. <u>22,1 m²</u>	

Gesamtfläche

ca. 22,1 m²

1- Zi.- Wohnung 310

Wohnen/ Essen/ Kochen/ Schlafen	ca. 20,4 m ²
Bad	ca. 3,5 m ²
Gesamtfläche ca. <u>23,9 m²</u>	

Gesamtfläche

ca. 23,9 m²