

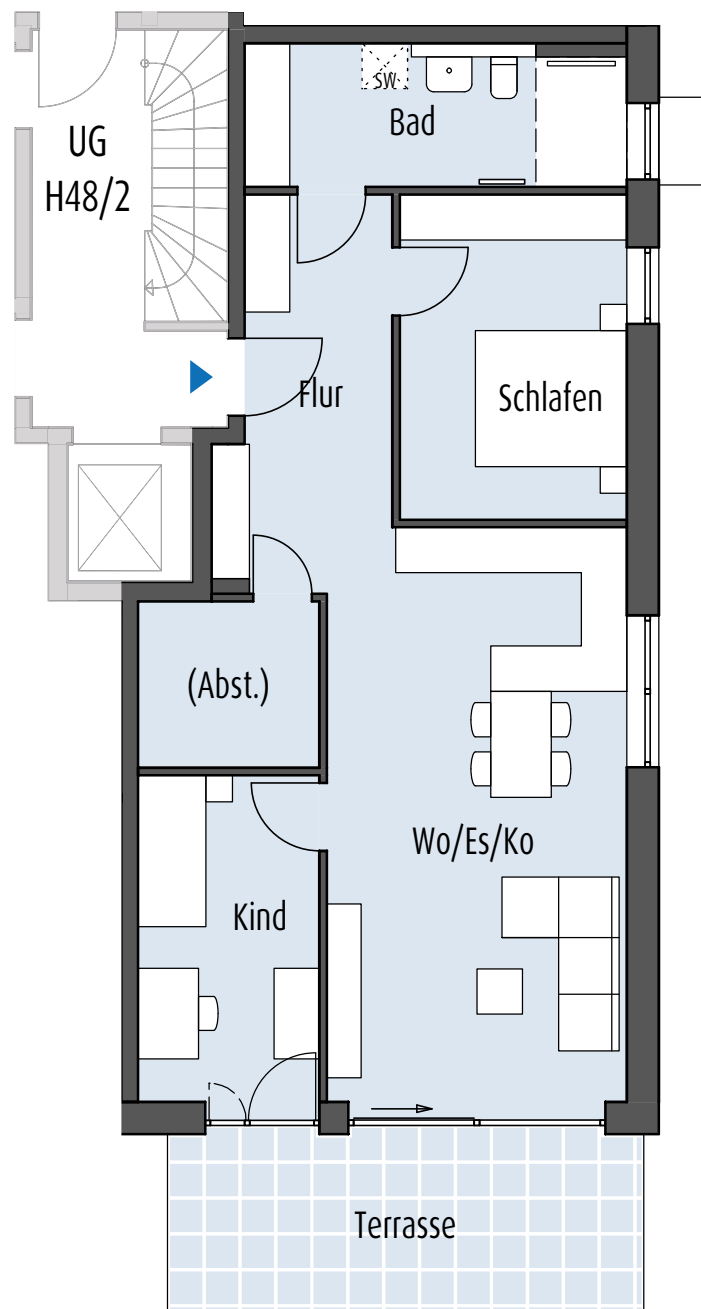
Lage der Wohnung

Wohnen/Essen/Kochen	ca. 30.4 m ²
Schlafen	ca. 12.8 m ²
Kind	ca. 10.7 m ²
Bad	ca. 9.1 m ²
Flur	ca. 10.6 m ²
(Abst.	ca. 5.2 m ²)
Terrasse*	(15.1 m ² /4) ca. 3.8 m ²

Gesamtfläche ca. 77.4 m²



Maßstab 1 : 100



- 3-Zi.-Whg
- Terrasse
- Hebe-Schiebe-Tür
- Gartenanteil
- Tageslichtbad
- Abstellraum in der Wohnung
- SW - Waschmaschinenanschluss

Legende:

❖ = die Fläche (m²) von Balkon, Terrasse und Dachterrasse wird zu 50% bzw. zu 25% berechnet

SW = Sonderwunsch

Abst. = Abstellraum
(Abst.) = zählt nicht zur WFL