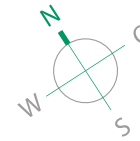


Dachgeschoss

(Maßstab 1:100)



2/3

2/2

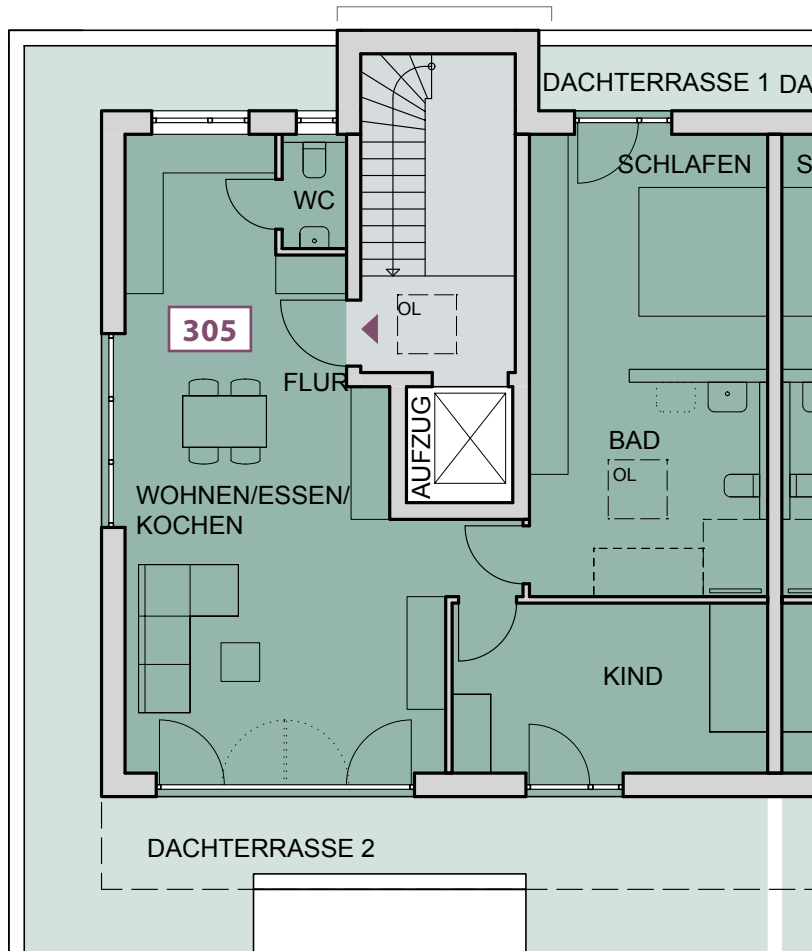
2/1

2

Wohnung | 305

3-Zimmer mit ca. 105,2 m²

Wohnen - Essen - Kochen	ca.	39,8 m ²
Schlafen	ca.	13,9 m ²
Kind	ca.	13,1 m ²
Bad	ca.	12,2 m ²
WC	ca.	1,7 m ²
Flur	ca.	2,2 m ²
Dachter. 1*	$3,8 \text{ m}^2 / 2 =$	ca. 1,9 m ²
Dachter. 2*	$40,8 \text{ m}^2 / 2 =$	ca. 20,4 m ²



* Die Fläche (m²) von Balkon und Terrassen werden zu 50% berechnet.

SW = Sonderwunsch, OL = Oberlicht