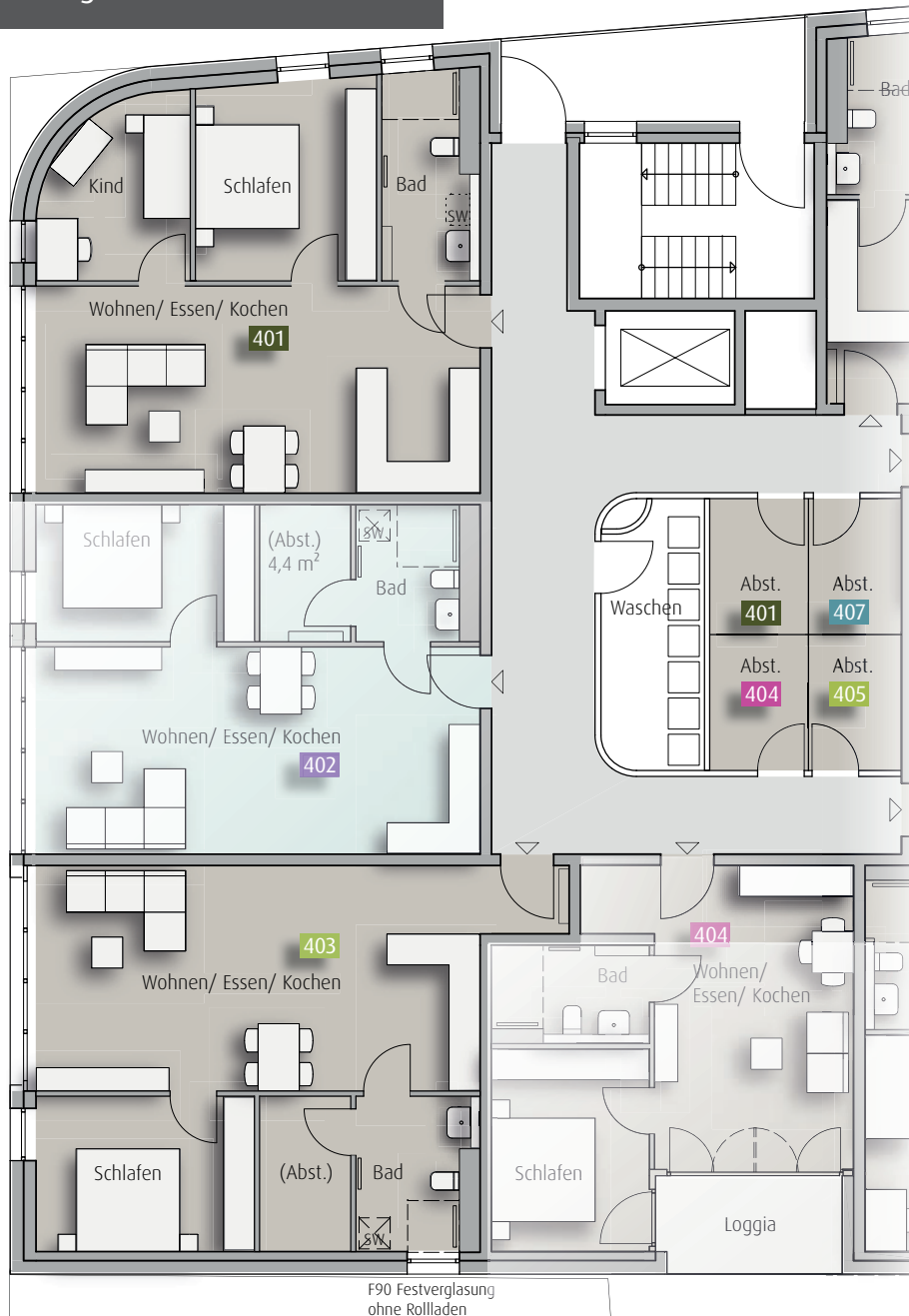


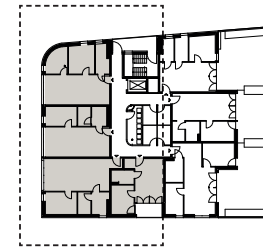
# 4. Obergeschoss

M 1:100



## Übersicht 4. Obergeschoss

### Legende



- \* = Die Fläche von Balkonen/ Loggien/ Terrassen wird zu 50% bzw. 25% berechnet
- SW = Sonderwunsch
- (Abst.) = Abstellraum innerhalb der Wohnung statt außerhalb- Diese Abstellraumfläche zählt nicht zur Wohnfläche!
- = sozial geförderte Mietwohnung

### 3- Zi.- Wohnung

**401** ■

Wohnen/ Essen/ Kochen .....	ca. 35,0 m <sup>2</sup>
Schlafen .....	ca. 13,6 m <sup>2</sup>
Kind .....	ca. 9,6 m <sup>2</sup>
Bad .....	ca. 6,5 m <sup>2</sup>

**Gesamtfläche** **ca. 64,7 m<sup>2</sup>**

### 2- Zi.- Wohnung

**403** ■

Wohnen/ Essen/ Kochen .....	ca. 39,8 m <sup>2</sup>
Schlafen .....	ca. 12,8 m <sup>2</sup>
Bad .....	ca. 6,3 m <sup>2</sup>

**Gesamtfläche** **ca. 58,9 m<sup>2</sup>**