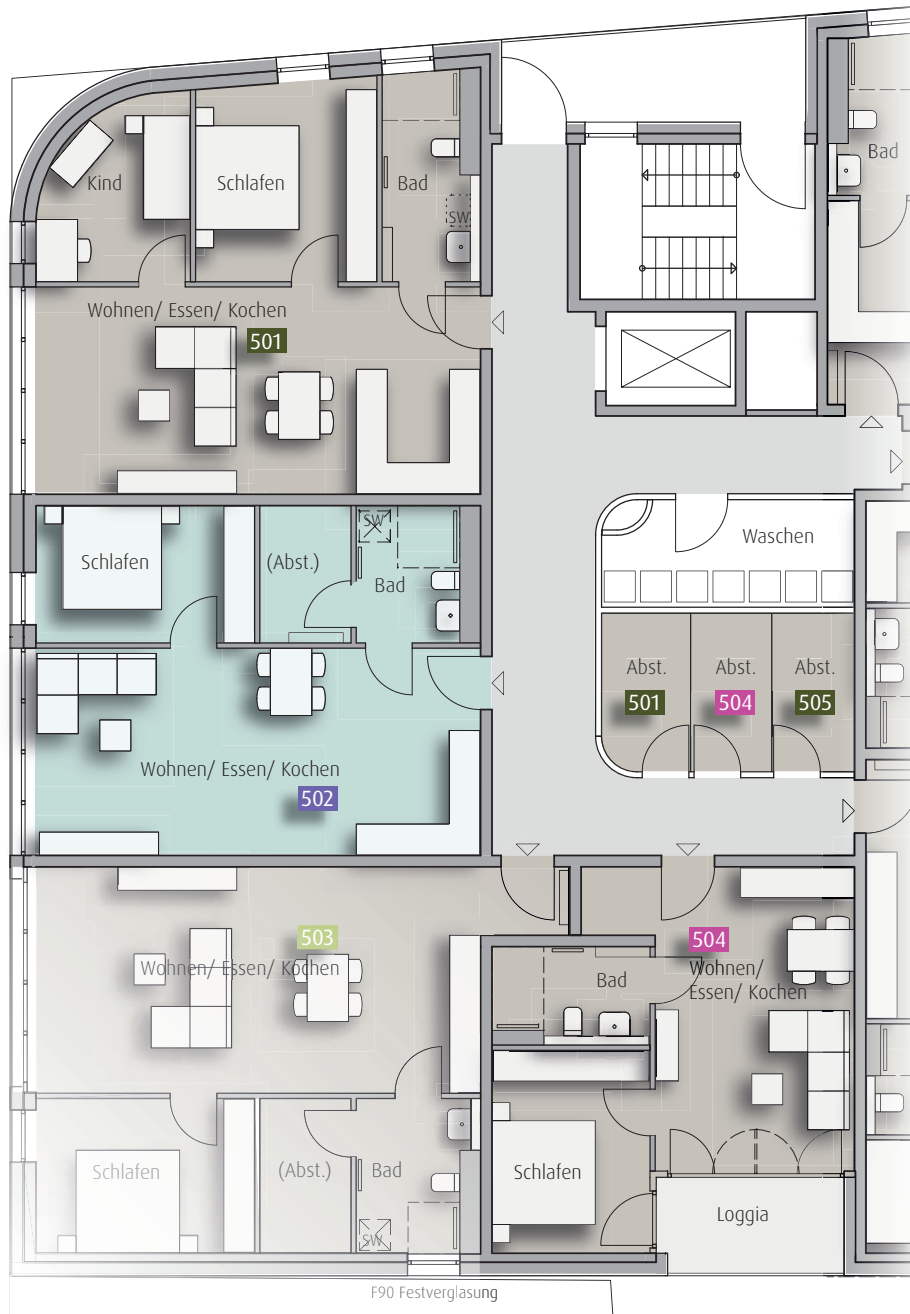


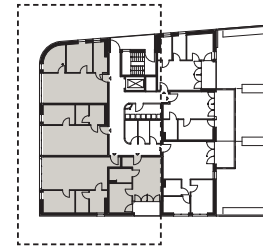
5. Obergeschoss

M 1:100



F90 Festverglasung

Übersicht 5. Obergeschoss



Legende

- * = Die Fläche von Balkonen/ Loggien/ Terrassen wird zu 50% bzw. 25% berechnet
- SW = Sonderwunsch
- (Abst.) = Abstellraum innerhalb der Wohnung statt außerhalb- Diese Abstellraumfläche zählt nicht zur Wohnfläche!
- = öffentlich geförderte Wohnung

3- Zi.- Wohnung

501



Wohnen/ Essen/ Kochen	ca. 35,0 m ²
Schlafen	ca. 13,6 m ²
Kind	ca. 9,6 m ²
Bad	ca. 6,5 m ²

Gesamtfläche

ca. 64,7 m²

2- Zi.- Wohnung

502



Wohnen/ Essen/ Kochen	ca. 35,0 m ²
Schlafen	ca. 11,3 m ²
Bad	ca. 5,1 m ²

Gesamtfläche

ca. 51,4 m²

2- Zi.- Wohnung

504



Wohnen/ Essen/ Kochen	ca. 24,2 m ²
Schlafen	ca. 11,8 m ²
Bad	ca. 5,2 m ²
Loggia*	ca. 6,6 m ² /2
	ca. 3,3 m ²

Gesamtfläche

ca. 44,5 m²

