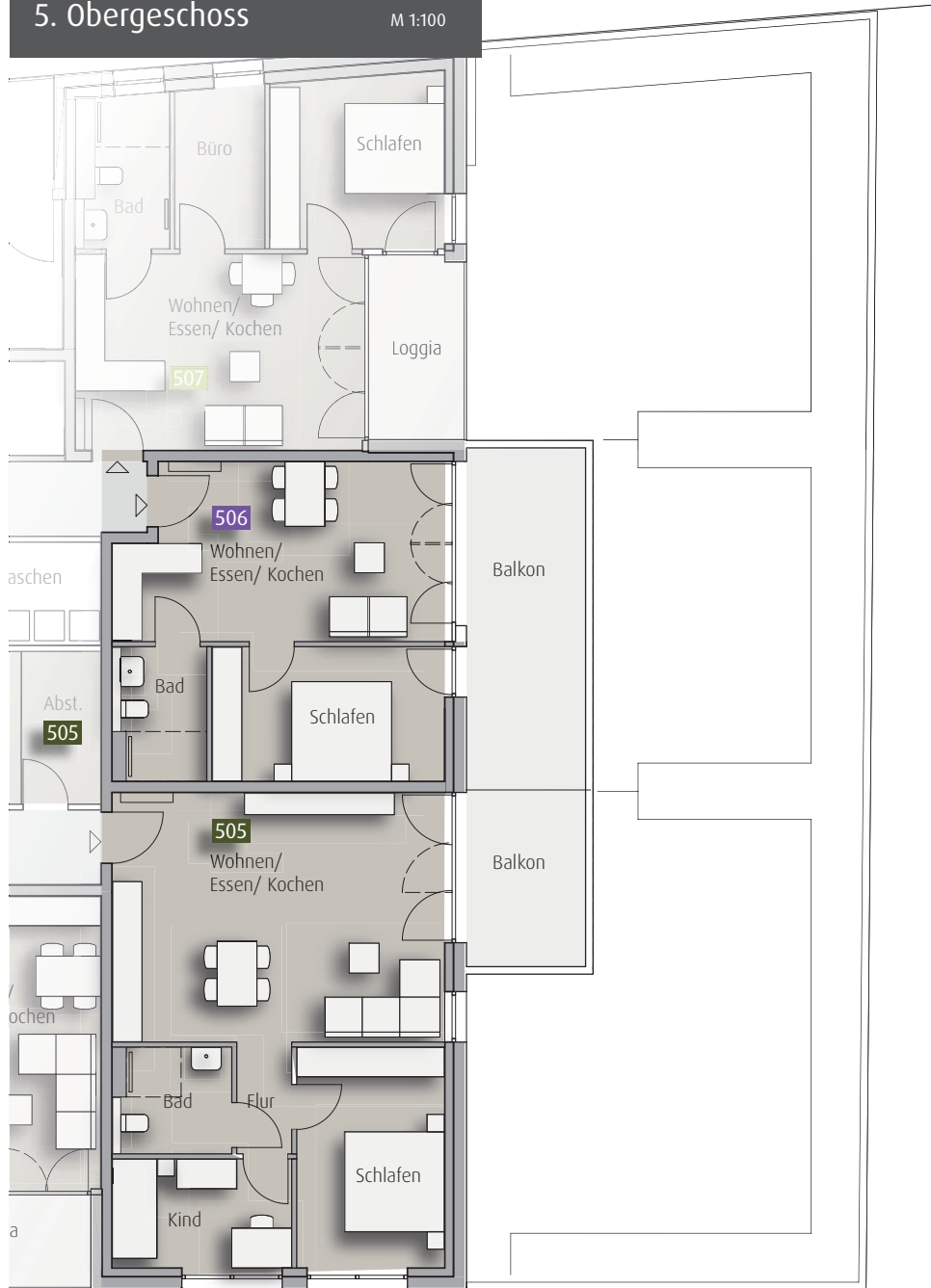


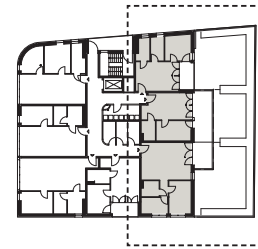
5. Obergeschoss

M 1:100



Übersicht 5. Obergeschoss

Legende



- * = Die Fläche von Balkonen/ Loggien/ Terrassen wird zu 50% bzw. 25% berechnet
- SW = Sonderwunsch
- (Abst.) = Abstellraum innerhalb der Wohnung statt außerhalb- Diese Abstellraumfläche zählt nicht zur Wohnfläche!
- = öffentlich geförderte Wohnung

3- Zi.- Wohnung

505



Wohnen/ Essen/ Kochen	ca. 32,9 m ²
Schlafen	ca. 13,3 m ²
Bad	ca. 4,7 m ²
Kind	ca. 8,1 m ²
Flur	ca. 2,5 m ²
Balkon*	ca. 4,5 m ²
Gesamtfläche	ca. 66,0 m²

2- Zi.- Wohnung

506



Wohnen/ Essen/ Kochen	ca. 22,2 m ²
Schlafen	ca. 12,5 m ²
Bad	ca. 4,7 m ²
Balkon*	ca. 8,7 m ²
Gesamtfläche	ca. 48,1 m²

Gesamtfläche

ca. 66,0 m²

Gesamtfläche

ca. 48,1 m²