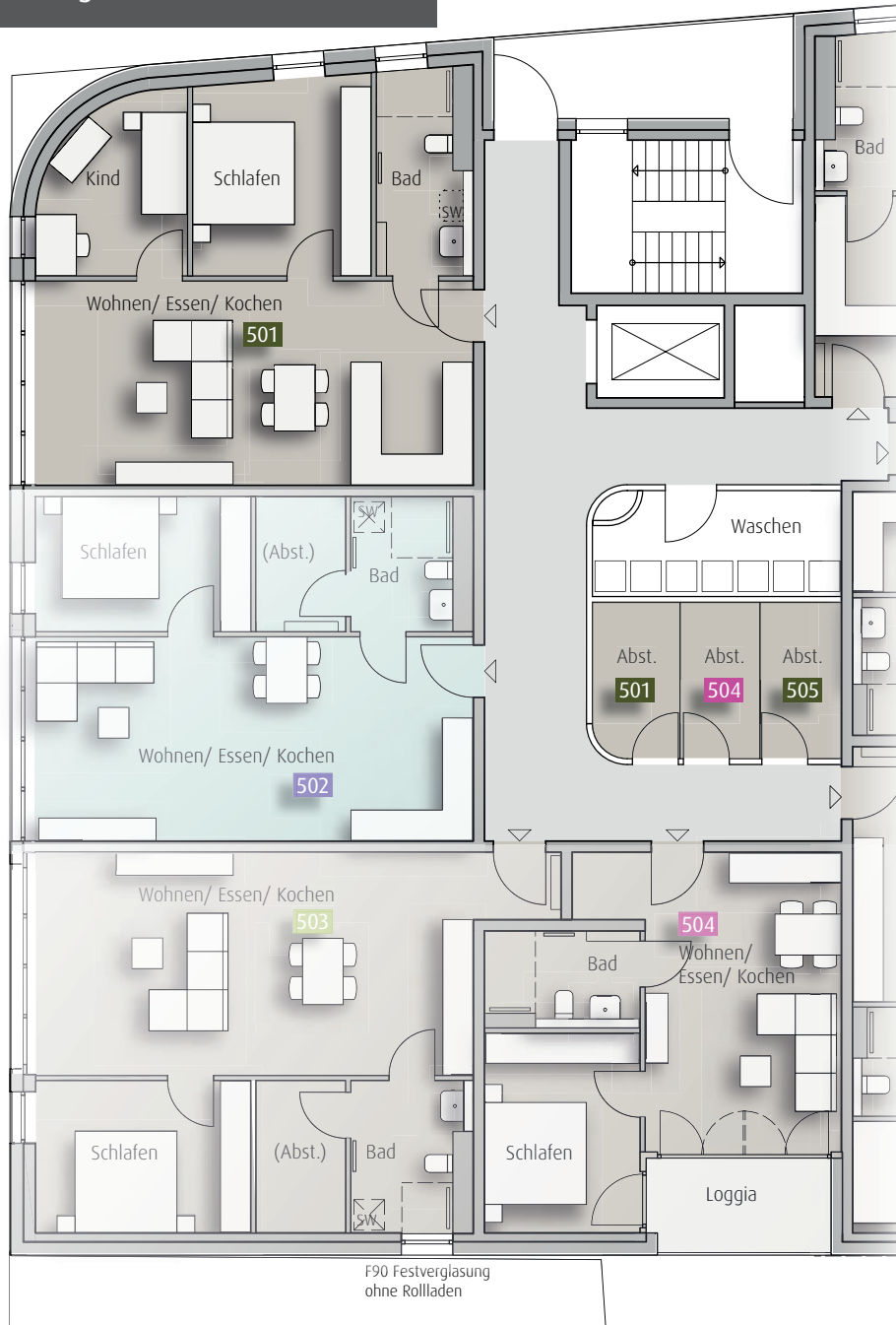


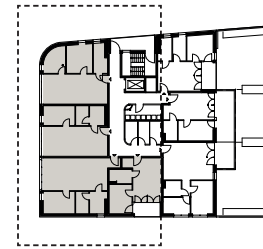
5. Obergeschoss

M 1:100



Übersicht 5. Obergeschoss

Legende



- * = Die Fläche von Balkonen/ Loggien/ Terrassen wird zu 50% bzw. 25% berechnet
- SW = Sonderwunsch
- (Abst.) = Abstellraum innerhalb der Wohnung statt außerhalb- Diese Abstellraumfläche zählt nicht zur Wohnfläche!
- = sozial geförderte Mietwohnung

3- Zi.- Wohnung

501

Wohnen/ Essen/ Kochen	ca. 35,0 m ²
Schlafen	ca. 13,6 m ²
Kind	ca. 9,6 m ²
Bad	ca. 6,5 m ²

Gesamtfläche **ca. 64,7 m²**