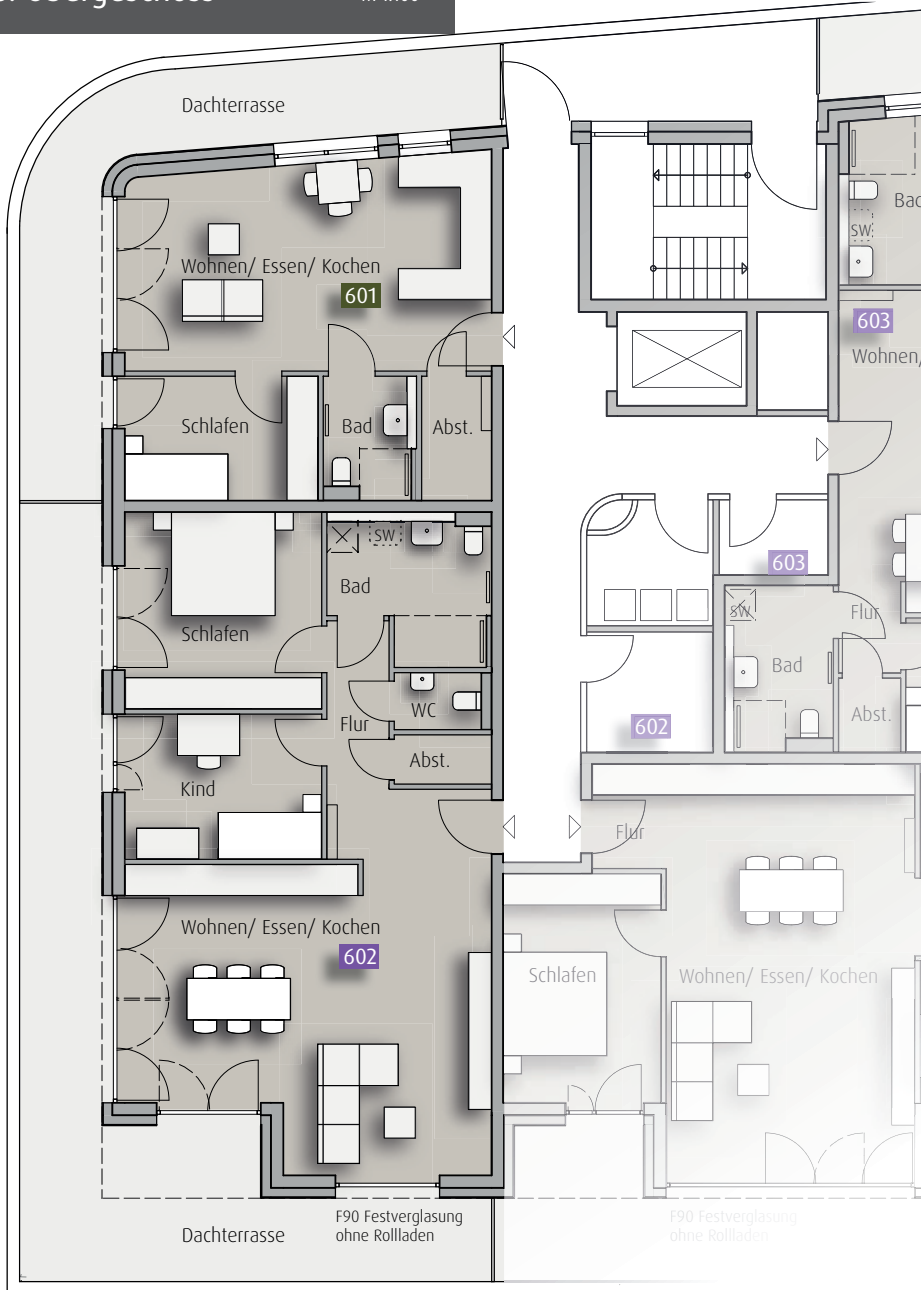
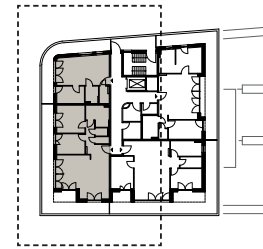


# 6. Obergeschoss

M 1:100



## Übersicht 6. Obergeschoss



## Legende

- \* = Die Fläche von Balkonen/ Loggien/ Terrassen wird zu 50% bzw. 25% berechnet
- SW = Sonderwunsch
- (Abst.) = Abstellraum innerhalb der Wohnung statt außerhalb- Diese Abstellraumfläche zählt nicht zur Wohnfläche!
- = sozial geförderte Mietwohnung

### 2- Zi.- Wohnung

**601**

Wohnen/ Essen/ Kochen .....	ca. 28,4 m <sup>2</sup>
Schlafen .....	ca. 9,1 m <sup>2</sup>
Bad .....	ca. 3,9 m <sup>2</sup>
Dachterrasse* .....	ca. 12,2 m <sup>2</sup>

#### Gesamtfläche

**ca. 53,6 m<sup>2</sup>**

### 3- Zi.- Wohnung

**602**

Wohnen/ Essen/ Kochen .....	ca. 39,2 m <sup>2</sup>
Schlafen .....	ca. 14,6 m <sup>2</sup>
Bad .....	ca. 8,0 m <sup>2</sup>
Kind .....	ca. 10,8 m <sup>2</sup>
WC .....	ca. 1,9 m <sup>2</sup>
Flur .....	ca. 8,3 m <sup>2</sup>
Abst. ....	ca. 1,8 m <sup>2</sup>
Dachterrasse* .....	ca. 21,3 m <sup>2</sup>

#### Gesamtfläche

**ca. 105,9 m<sup>2</sup>**