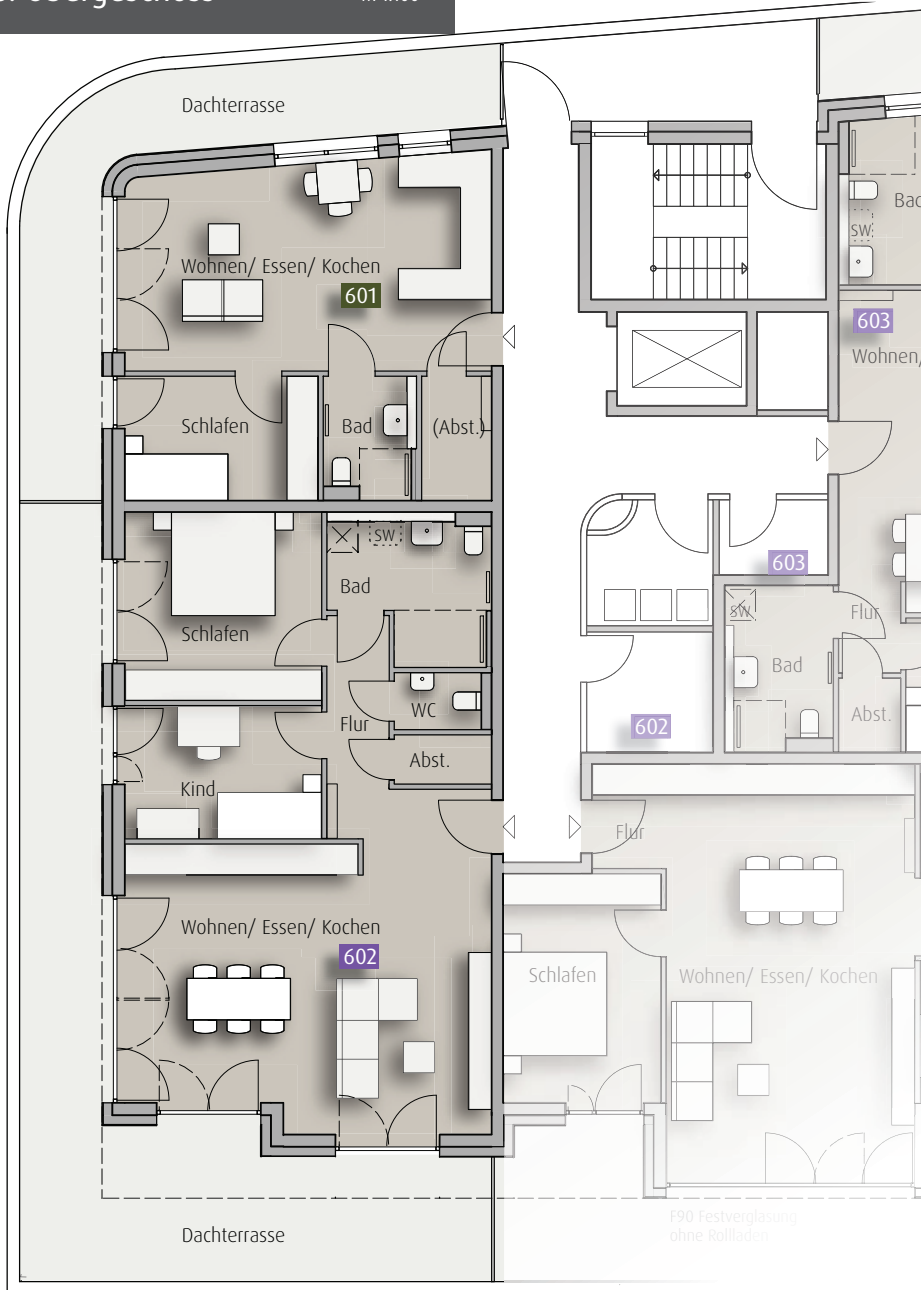


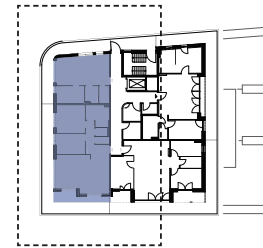
6. Obergeschoss

M 1:100



Übersicht 6. Obergeschoss

Legende



- * = Die Fläche von Balkonen/ Loggien/ Terrassen wird zu 50% bzw. 25% berechnet
- SW = Sonderwunsch
- (Abst.) = Abstellraum innerhalb der Wohnung statt außerhalb- Diese Abstellraumfläche zählt nicht zur Wohnfläche!
- = sozial geförderte Mietwohnung
- = freie Wohnung

2- Zi.- Wohnung

601



Wohnen/ Essen/ Kochen	ca. 28,6 m ²
Schlafen	ca. 9,0 m ²
Bad	ca. 3,9 m ²
Dachterrasse*	ca. 5,9 m ²

Gesamtfläche

ca. 47,4 m²

3- Zi.- Wohnung

602



Wohnen/ Essen/ Kochen	ca. 38,4 m ²
Schlafen	ca. 14,1 m ²
Bad	ca. 7,8 m ²
Kind	ca. 10,1 m ²
WC	ca. 1,8 m ²
Flur	ca. 7,2 m ²
Abst.	ca. 1,8 m ²
Dachterrasse*	ca. 10,8 m ²

Gesamtfläche

ca. 92,0 m²

