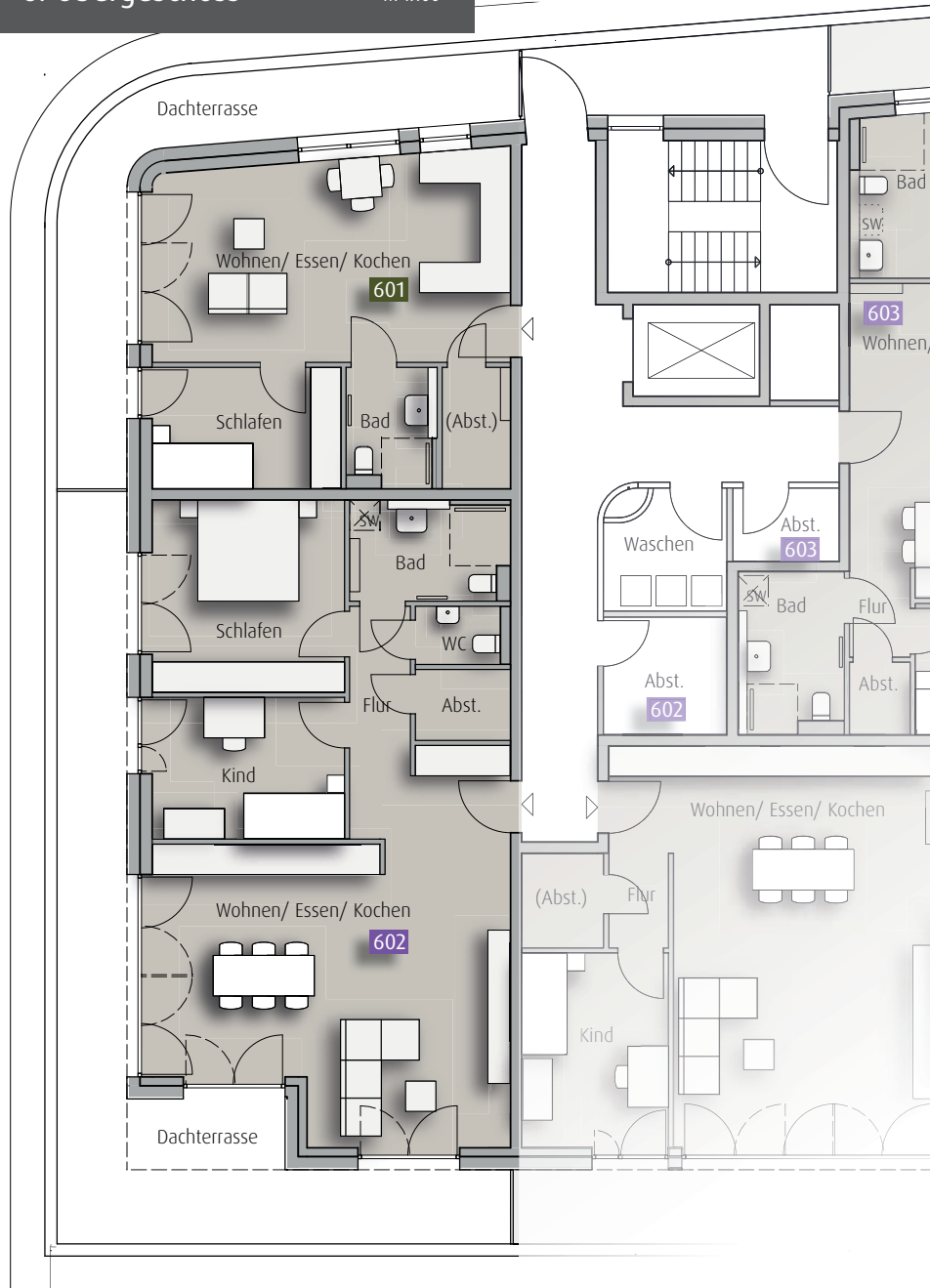
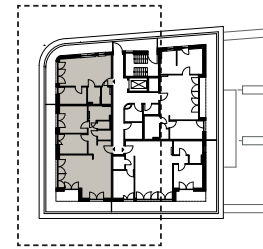


6. Obergeschoss

M 1:100



Übersicht 6. Obergeschoss



Legende

- * = Die Fläche von Balkonen/ Loggien/ Terrassen wird zu 50% bzw. 25% berechnet
- SW = Sonderwunsch
- (Abst.) = Abstellraum innerhalb der Wohnung statt außerhalb- Diese Abstellraumfläche zählt nicht zur Wohnfläche!
- = sozial geförderte Mietwohnung

2- Zi.- Wohnung

601

Wohnen/ Essen/ Kochen	ca. 28,6 m ²
Schlafen	ca. 9,1 m ²
Bad	ca. 3,9 m ²
Dachterrasse*	ca. 10,6 m ²

Gesamtfläche

ca. 52,2 m²

3- Zi.- Wohnung

602

Wohnen/ Essen/ Kochen	ca. 39,4 m ²
Schlafen	ca. 14,8 m ²
Bad	ca. 5,7 m ²
Kind	ca. 10,9 m ²
WC	ca. 1,9 m ²
Flur	ca. 9,4 m ²
Abst.	ca. 2,6 m ²
Dachterrasse*	ca. 19,1 m ²

Gesamtfläche

ca. 103,8 m²