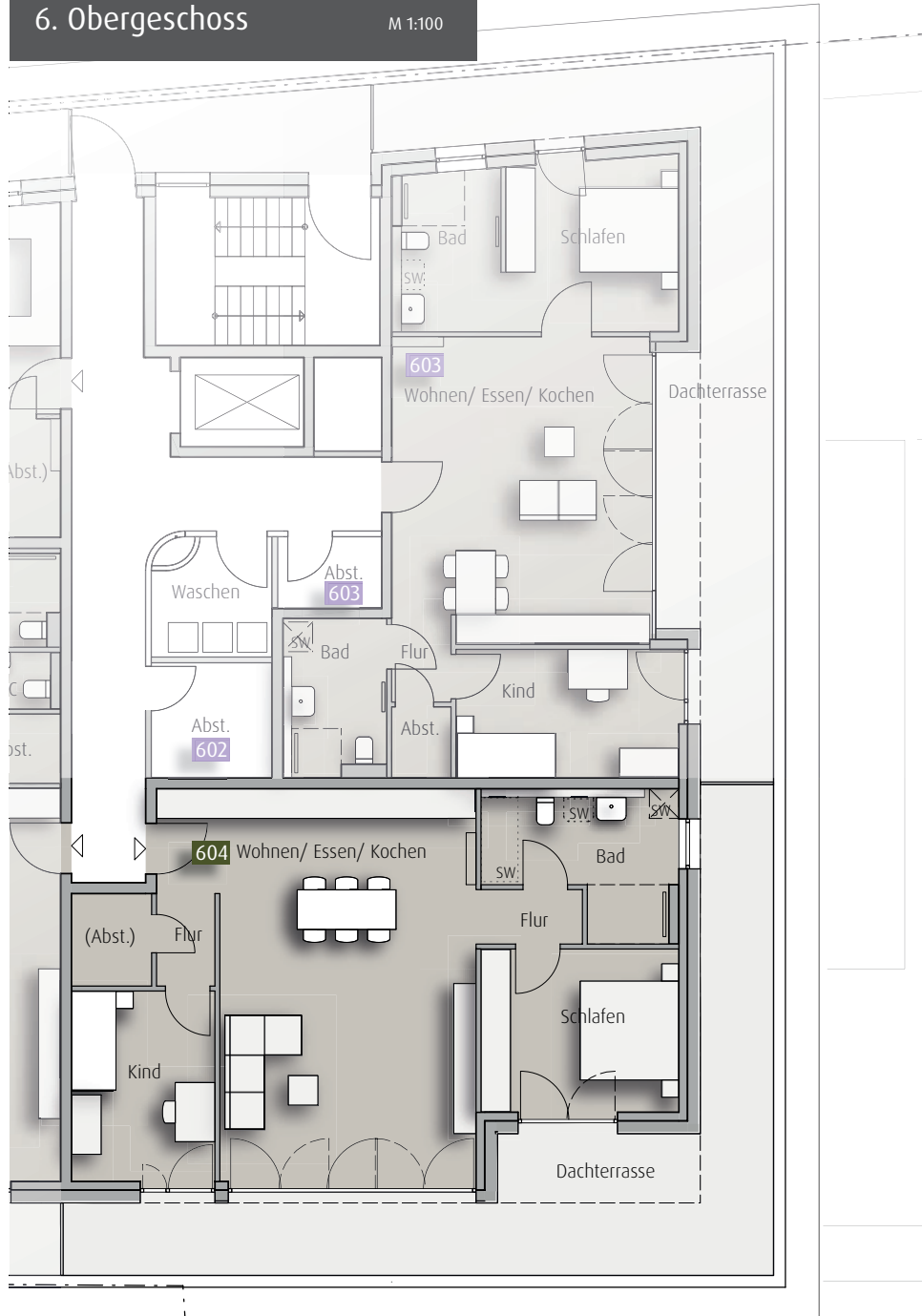


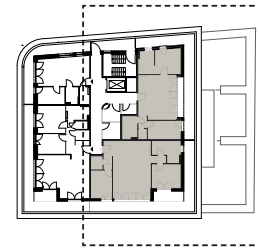
# 6. Obergeschoss

M 1:100



## Übersicht 6. Obergeschoss

### Legende



- \* = Die Fläche von Balkonen/ Loggien/ Terrassen wird zu 50% bzw. 25% berechnet
- SW = Sonderwunsch
- (Abst.) = Abstellraum innerhalb der Wohnung statt außerhalb- Diese Abstellraumfläche zählt nicht zur Wohnfläche!
- = sozial geförderte Mietwohnung

### 3- Zi.- Wohnung

**604**

Wohnen/ Essen/ Kochen .....	ca. 41,5 m <sup>2</sup>
Schlafen .....	ca. 13,4 m <sup>2</sup>
Bad .....	ca. 9,5 m <sup>2</sup>
Kind .....	ca. 11,3 m <sup>2</sup>
Flur .....	ca. 4,9 m <sup>2</sup>
Flur .....	ca. 2,4 m <sup>2</sup>
Dachterrasse* .....	41,2m <sup>2</sup> /2 ca. 20,6 m <sup>2</sup>

**Gesamtfläche** **ca. 103,6 m<sup>2</sup>**