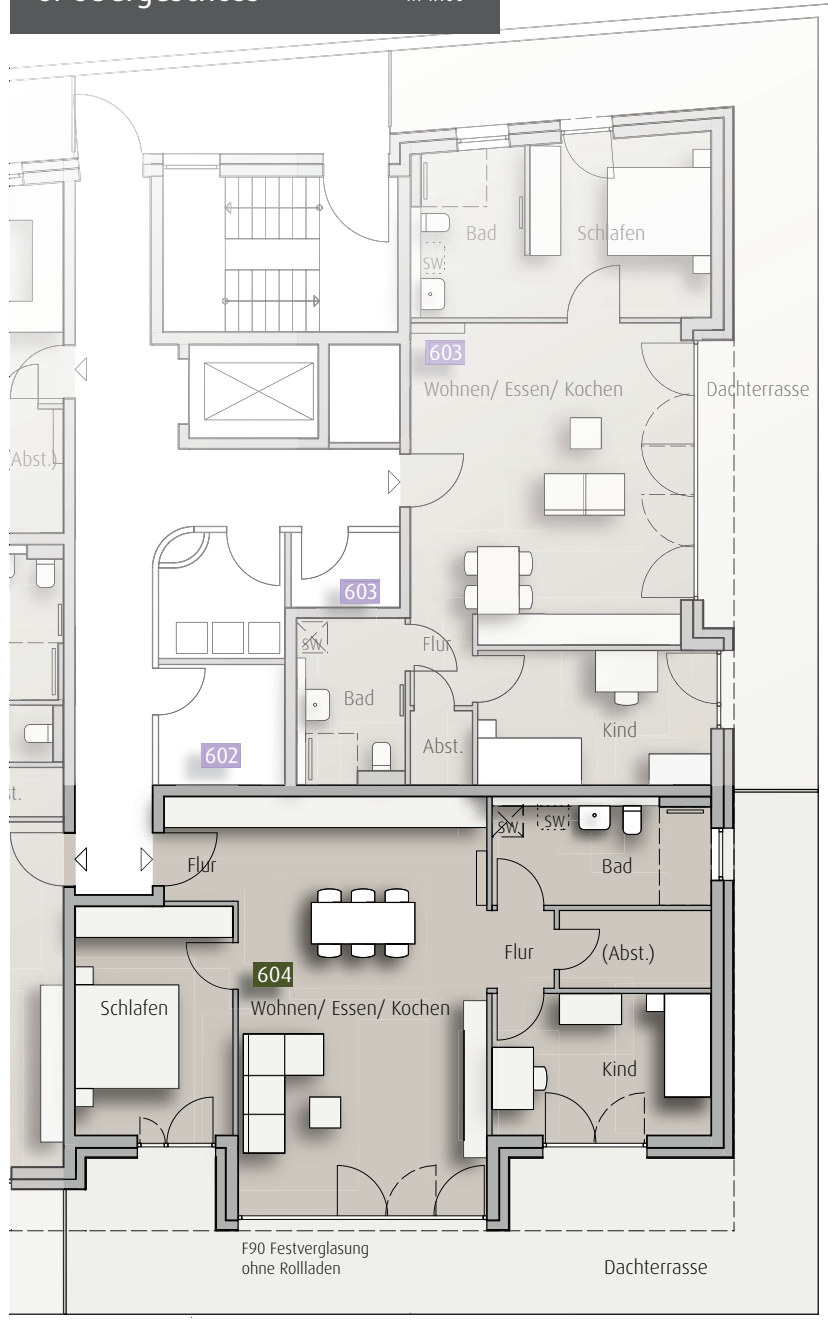


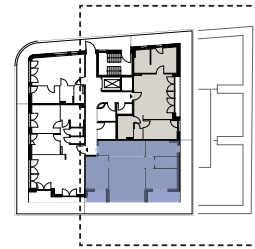
6. Obergeschoss

M 1:100



Übersicht 6. Obergeschoss

Legende



- * = Die Fläche von Balkonen/ Loggien/ Terrassen wird zu 50% bzw. 25% berechnet
- SW = Sonderwunsch
- (Abst.) = Abstellraum innerhalb der Wohnung statt außerhalb- Diese Abstellraumfläche zählt nicht zur Wohnfläche!
- = sozial geförderte Mietwohnung
- = freie Wohnung

3- Zi.- Wohnung

604

Wohnen/ Essen/ Kochen	ca. 38,5 m ²
Schlafen	ca. 13,5 m ²
Bad	ca. 8,5 m ²
Kind	ca. 11,8 m ²
Flur	ca. 2,8 m ²
Flur	ca. 2,0 m ²
Dachterrasse*	46,7 m ² /4 ca. 11,7 m ²

Gesamtfläche ca. 88,8 m²

