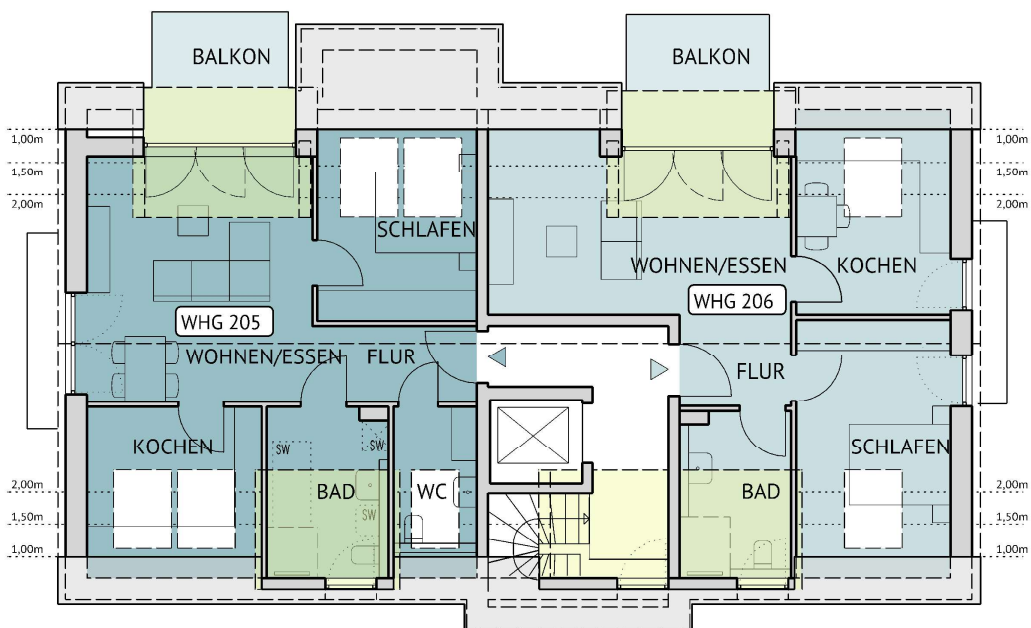
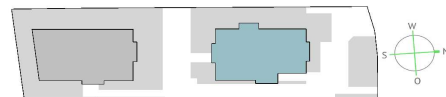


GRUNDRISS DG E69

Wohnungen 205 - 206 | Maßstab 1:100



18

Wohnung 205

2- Zimmer-Wohnung

Wohnen/Essen	ca. 21,7	m ²
Kochen	ca. 8,4	m ²
Schlafen	ca. 10,2	m ²
Bad	ca. 7,9	m ²
Flur	ca. 4,9	m ²
WC	ca. 3,8	m ²
Balkon* (7,1 m ² /2)	ca. 3,5	m ²

Gesamtfläche ca. 60,4 m²

Wohnung 206

2- Zimmer-Wohnung

Wohnen/Essen	ca. 18,7	m ²
Kochen	ca. 9,9	m ²
Schlafen	ca. 13,1	m ²
Bad	ca. 7,1	m ²
Flur	ca. 7,0	m ²
Balkon * (7,2 m ² /2)	ca. 3,6	m ²

Gesamtfläche ca. 56,4 m²

*Die Fläche von Balkonen und Terrassen werden zu 50 % berechnet.
SW = Sonderwunsch

böhringer **Böhringer Creativbau GmbH**
 Wilhelmstraße 14
 74072 Heilbronn
 Fon 07131/74570 - 0
 Fax 07131/74570 - 10
 info@boehringernet
 www.boehringernet