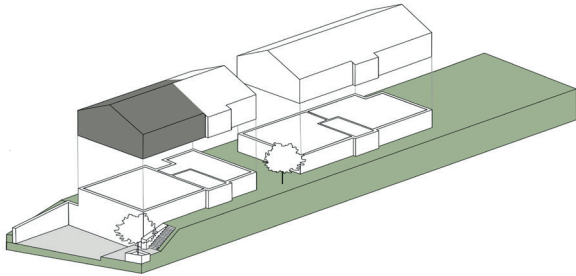


# 103

## 3-Zimmer Wohnung

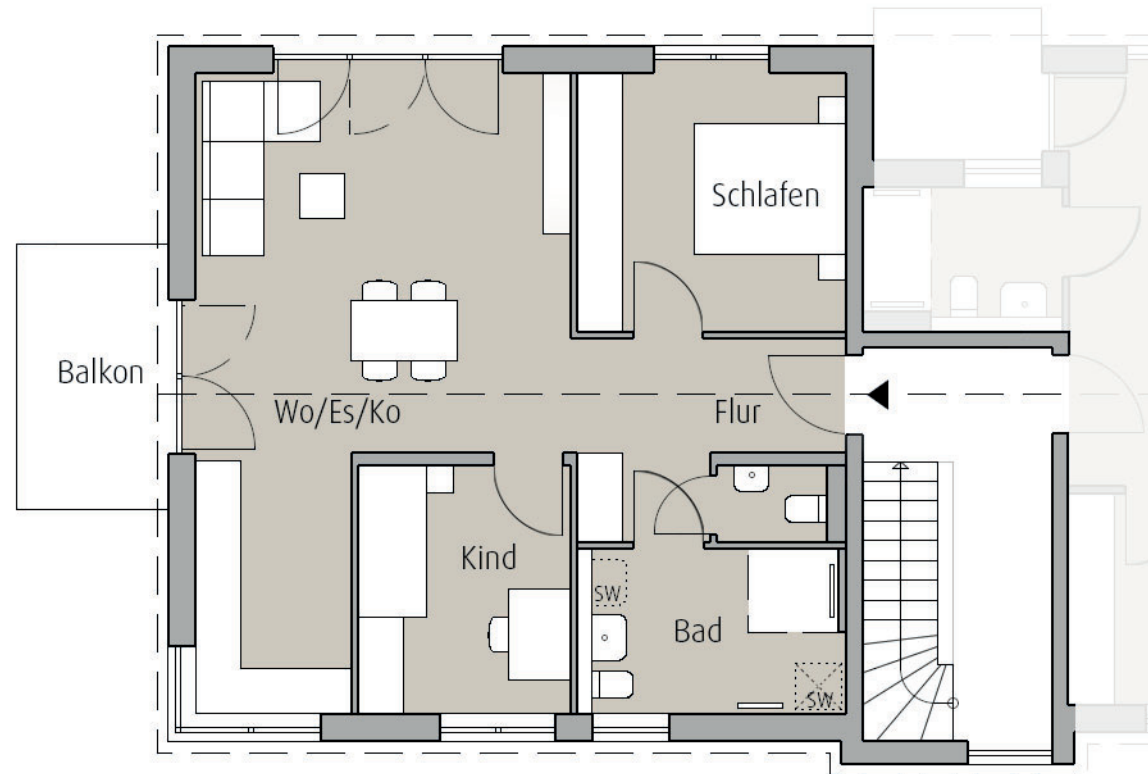
M 1:100



### Dachgeschoss

Wohnen/Essen/Kochen .....	ca. 32.5 m <sup>2</sup>
Schlafen .....	ca. 12.3 m <sup>2</sup>
Kind .....	ca. 9.4 m <sup>2</sup>
Bad .....	ca. 7.6 m <sup>2</sup>
WC .....	ca. 1.4 m <sup>2</sup>
Flur .....	ca. 7.5 m <sup>2</sup>
Balkon* .....	( 7.0 m <sup>2</sup> /2) ca. 3.5 m <sup>2</sup>

**Gesamtfläche** ca. 74.2 m<sup>2</sup>



### Legende

\* = Die Fläche (m<sup>2</sup>) von Balkon oder Terrasse werden zu 50% berechnet

SW = Sonderwunsch