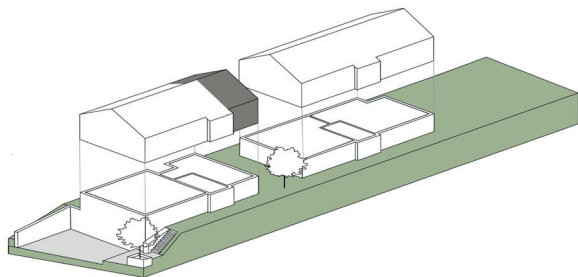


104

2-Zimmer Wohnung

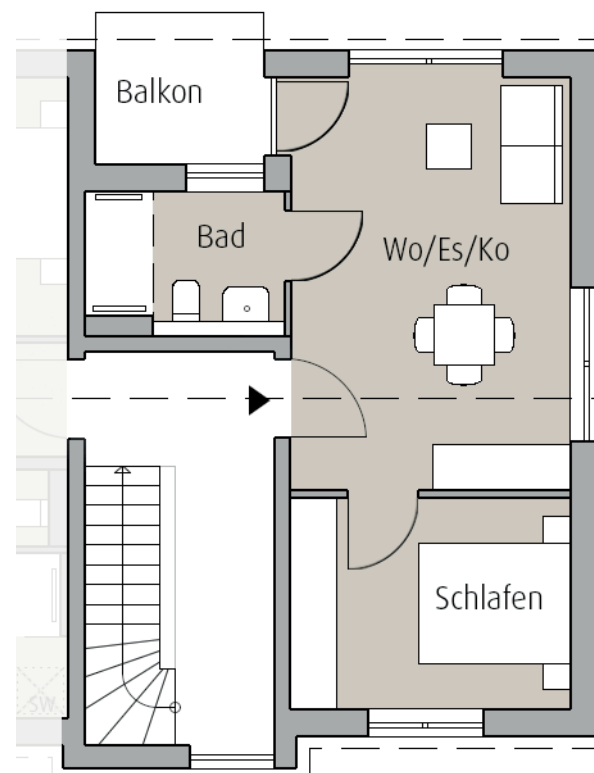
M 1:100



Dachgeschoss

Wohnen/Essen/Kochen	ca. 20.8 m ²
Schlafen	ca. 10.4 m ²
Bad	ca. 4.6 m ²
Balkon*	(4.4 m ² /2) ca. 2.2 m ²

Gesamtfläche ca. 38.0 m²



Legende

* = Die Fläche (m²) von Balkon oder Terrasse werden zu 50% berechnet

SW = Sonderwunsch